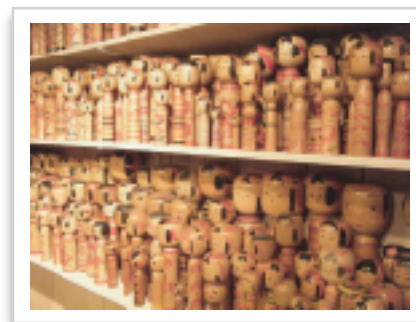


# わたり土湯

## 始動!

## ぽかぽかプロジェクト

あなたのカで、福島市渡利の子どもたちの  
一時避難を実現させよう!

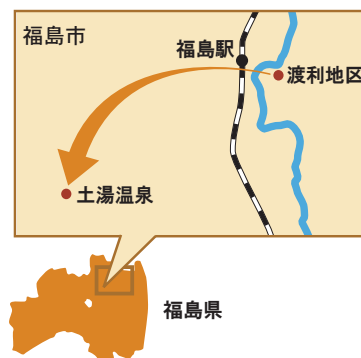


福島市の中でも特に空間線量が高い状況が続く渡利地区・・・。毎時2マイクロシーベルトを  
超す場所もたくさんあります。

「除染がはじまって効果があがるまで、せめて子どもたちを一時避難させて!」

こんな切実な声にこたえて、「わたり土湯ぽかぽかプロジェクト」をはじめます!  
これは、渡利から車で30分ほどの土湯温泉(福島市西部)の旅館に、週末やウィークデイに、  
わたりの親子に滞在してもらおうというもの。  
土湯温泉は、空間線量は毎時0.1~0.2マイクロシーベルトと低く、渡利の10分の1から20分  
の1です。子どもたちがきてくれれば温泉もにぎやかになります。  
ということで、セーブわたりキッズ、子どもたちを放射能から守る福島ネットワーク、フク  
ロウの会、FoE Japanの4団体が、土湯温泉とタッグを組んで、「わたり土湯ぽかぽかプロ  
ジェクト」を開始します。

このプロジェクトの成功には、みなさまの寄付が欠かせません。  
助成金をフル活用しても、わたりの親子が一時避難を行うためには、寄付による補填が必要です。寄付が集まるほど、多くの  
親子が長期間、避難することができます。  
ぜひ、みなさまからの寄付をお寄せください。頂いた寄付は、本プロジェクトの実施のため、渡利の親子の宿泊費の補助、交  
通費、運営費にあてさせていただきます。寄付は何口でも歓迎です。



**寄付のご案内** オンライン寄付はこちら <http://goo.gl/5K9H1>

- A 一般寄付 1口：3,000円** (個人の方からの寄付。何口でも歓迎です)
- B 団体寄付 1口：10,000円** (NGO/NPOや市民団体など。お名前を紹介させていただきます)
- C 協賛寄付 1口：100,000円** (企業、NGO/NPOや市民団体など。お名前を紹介させていただきます)

### お振込み口座

- ① 東邦銀行本店 普通口座3697748  
口座名義：わたり土湯ぽかぽかプロジェクト  
代表：菅野吉広 (かんのよしひろ)
- ② ゆうちょ銀行 記号18230 番号29132261  
口座名義：わたり土湯ぽかぽかプロジェクト

- ※口座のお振込み後、下記をファックスにてお送りください。  
送り先：プロジェクト事務局/FAX.03-5225-7214
- ①ご氏名 ②ご連絡先 (TEL/E-mail)
  - ③振込先 ④口数・金額
  - ⑤一言メッセージ
  - ⑥お名前を寄付者一覧に記載してもよろしいですか はい いいえ

### 運営主体・問合せ

わたり土湯ぽかぽかプロジェクト事務局 Tel: 080-6008-0808 Fax: 03-5225-7214 pokapoka.watari@gmail.com

- 渡利の子どもたちを守る会 save watarai kids / 菅野吉広 Tel: 090-3982-6393
- 福島老朽原発を考える会 (フクロウの会) / 阪上武 Tel: 090-8116-7155
- 子どもたちを放射能から守る福島ネットワーク
- 国際環境NGOFoE Japan (エフ・オー・イー・ジャパン) / 満田夏花 Tel: 03-6907-7217 Fax: 03-6907-7219 携帯: 090-6142-1807

詳しくはこちら 「避難の権利ブログ」  
<http://hinan-kenri.cocolog-nifty.com/>